

Le GNAU (Guichet Numérique des Autorisations d'Urbanisme)



Dépôt du dossier à tout moment,
plus besoin de vous déplacer en mairie



Plus de papier à imprimer
et des **échanges simplifiés**
avec l'administration



Suivi de la demande en temps réel



Archivage et sécurisation
des demandes déposées

**Un service plus simple et plus rapide,
pour faciliter vos démarches !**

À noter :

Il est toujours possible de déposer vos demandes directement en mairie.
Votre mairie et nos agents sont à votre disposition pour vous accompagner dans vos démarches.

Renseignements par téléphone, mail ou sur RDV :
accueil@pole-urbanisme-vexin.fr
01 30 39 46 21

1100 dossiers
instruits par an

6 personnes
à votre service

60 communes
sur 2 communautés de communes



Pôle Urbanisme des Communautés de communes
Vexin Centre et Vexin Val de Seine
1 bis, rue de Rouen
95450 Vigny
01 30 39 46 21
accueil@pole-urbanisme-vexin.fr



**Déposez vos demandes
d'autorisation d'urbanisme
en ligne**

 gnau13.operis.fr/vexincentre/gnau

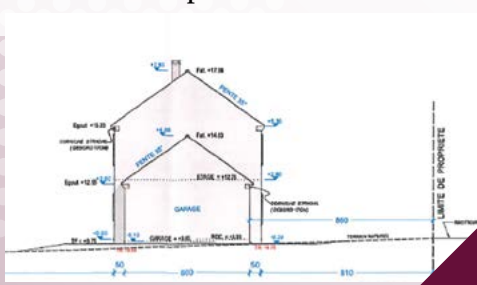


Exemples de pièces selon projet (liste non exhaustive)

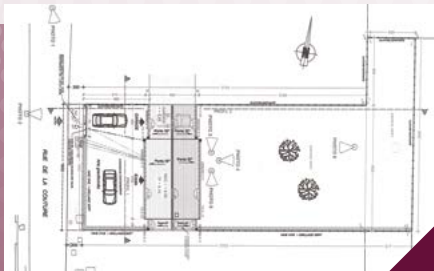
- Plan de situation



- Une ou des vues en coupe



- Plan de masse



- Une photo de près



- Plan de façades



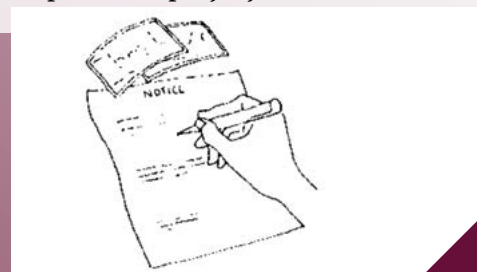
- Une photo de loin



- Un document graphique d'insertion dans l'environnement



- Une notice en deux parties décrivant 1/ l'existant puis 2/ le projet justifié



Grâce au **Guichet Numérique des Autorisations d'Urbanisme (GNAU)**, déposez en ligne vos demandes d'autorisation d'urbanisme :

- **Certificats d'Urbanisme d'information (CUa) et opérationnel (CUb)**
- **Déclaration Préalable (DP)**
- **Permis de Construire (PC)**
- **Permis d'Aménager (PA)**
- **Permis de Démolir (PD)**



Connaitre les autorisations, les CERFA, les délais :
(www.service-public.fr)

Comment faire ?



Je me rends sur le site web :

gnau13.operis.fr/vexincentre/gnau



Je crée **mon compte** ou je me connecte avec mes identifiants France Connect.



Je remplis le **formulaire** adéquat sans oublier d'ajouter les **pièces nécessaires** à l'instruction du projet.



Je **valide** le formulaire après avoir contrôlé les informations saisies.



Mon dossier est **transmis** au service instructeur et je peux suivre son évolution **en temps réel** en me connectant à mon compte.