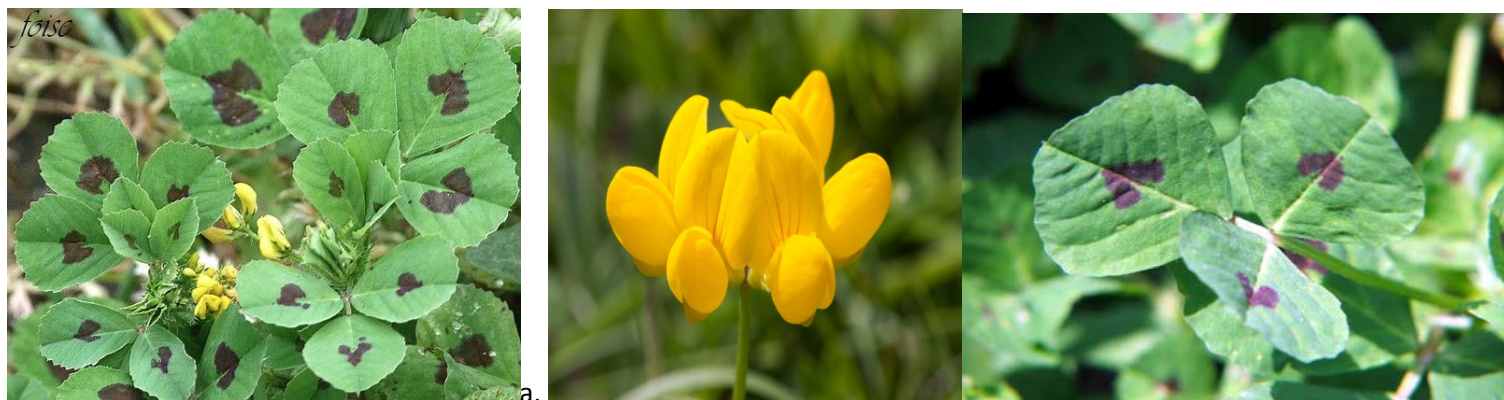


# LA LUZERNE D'ARABIE

Famille des Fabacées



La luzerne d'Arabie (*Médicago arabica*) est une plante herbacée de la famille des Fabacées, de la sous-famille des Faboideae, de la tribu des Trifolieae, originaire du bassin méditerranéen. Noms communs : Luzerne d'Arabie , luzerne tâchée

## Description

Plante moyenne , de 20 à 60 cm , à port étalé rampant. La tige est anguleuse, souvent rougeâtre; la plante est glabre, ou très peu velue .

C'est une plante annuelle assez petite au développement printanier. Les feuilles sont formées de trois folioles cordiformes, dentées près du sommet et portant une tache foncée au centre. Les fleurs sont jaunes, groupées par trois ou quatre à l'extrémité de hampes florales prenant naissance à l'aisselle des feuilles. Les fruits sont des gousses spiralées à plusieurs tours et épineuses.

## Habitat

Originaire du pourtour méditerranéen, elle est aujourd'hui répandue dans toute l'Europe et l'Asie du sud-ouest jusqu'à l'étage collinéen, ainsi qu'en Afrique du nord.

Cette rudérale apprécie les sols enrichis en azote, plutôt frais, et bien exposés, des friches , cultures , alluvions , prairies , bords de chemins , et les jardins sarclés où cette annuelle se ressème .

## Utilisation

Eventuellement comme fourragère et engrais vert