

Une journée type

6h00	Réveil	
6h45/7h15	Petit déjeuner	
8h00-12h00	Activités définies par l'emploi du temps	
12h00	Repas du midi	
13h30-17h	Activités définies par l'emploi du temps	
17h30 -19h	Ateliers socio-éducatifs	
19h00	Repas	
20h15	Activités facultatives	
22h00	Présence en chambre	
22h30	Coucher	

Des autocars sont à ta disposition pour te rendre au centre

Le lundi:

Navette Surveilliers-Fosses

9h30: départ de la gare RER de Surveilliers-Fosses
10h15: Départ de la gare de Creil

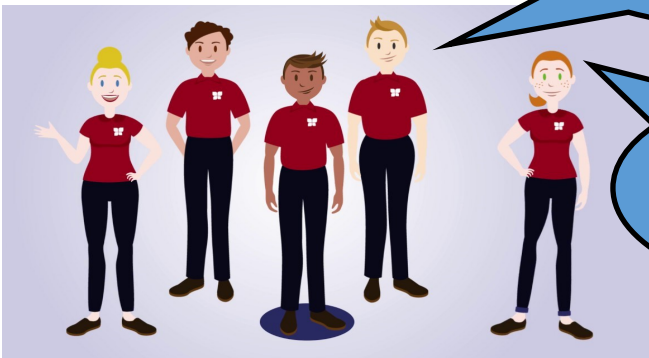
Navette Ermont-Eaubonne

9h45 :départ de la gare RER de Ermont-Eaubonne

Le vendredi départ en week-end à 15h30.
Le retour est assuré par autocars.

Des laveries sont à disposition pour laver le linge deux jours par semaine

Tu recevras une allocation financière à partir du 15 du mois suivant



Centre EPIDE de Margny-lès-Compiègne
2317 rue Octave Butin 60280 MARGNY LES COMPIEGNE

Téléphone: 03 44 83 68 00 Fax 03 44 83 68 04

www.epide.fr

www.facebook.com/Epide-Margny-les-Compiègne

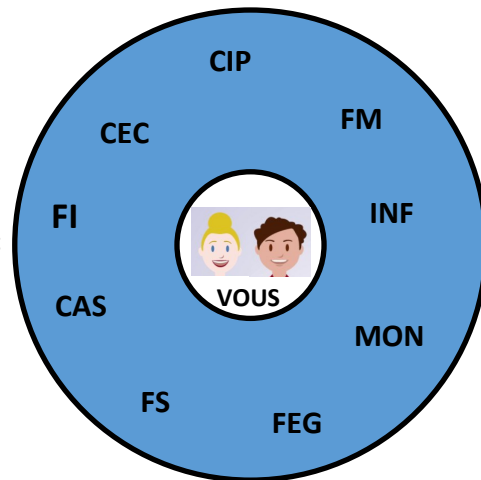
Bienvenue au centre!!!

Tu vas intégrer un groupe parmi d'autres jeunes de ton âge.

Ce groupe s'appelle une section.

Tu y seras accompagné par:

- **Un/e Chargé/e d'Insertion Professionnelle (CIP)** qui va t' aider dans ton projet professionnel
- **Un/e Formateur/trice d'Enseignement Général (FEG)** qui fait de la remise à niveau maths/français
- **Deux moniteurs/trices (MON)** qui t'accompagnent et te conseillent au quotidien du matin au soir
- **Deux Conseillers/ères Education Citoyenneté (CEC)** qui te suivent et t'aident dans ton parcours



Dans le cadre de ton parcours, tu rencontreras des **formateurs spécialisés**:

- **un/e formateur/trice mobilité (FM)** avec qui tu feras des cours de code, de simulateur à la conduite
- **Un/e formateur/trice informatique (FI)** qui te permettra de maîtriser l'informatique
- **Un/e formateur/trice de sport (FS)** avec qui tu pratiqueras du sport selon ton niveau

Une équipe médico-sociale

- **Un/e chargé/e d'accompagnement social (CAS)** qui peut t'aider si tu as des difficultés financières, de logement ou personnelles
- **Un/e infirmier/ère (INF)** qui s'occupe de ta santé et peut t'accompagner dans tes démarches de santé

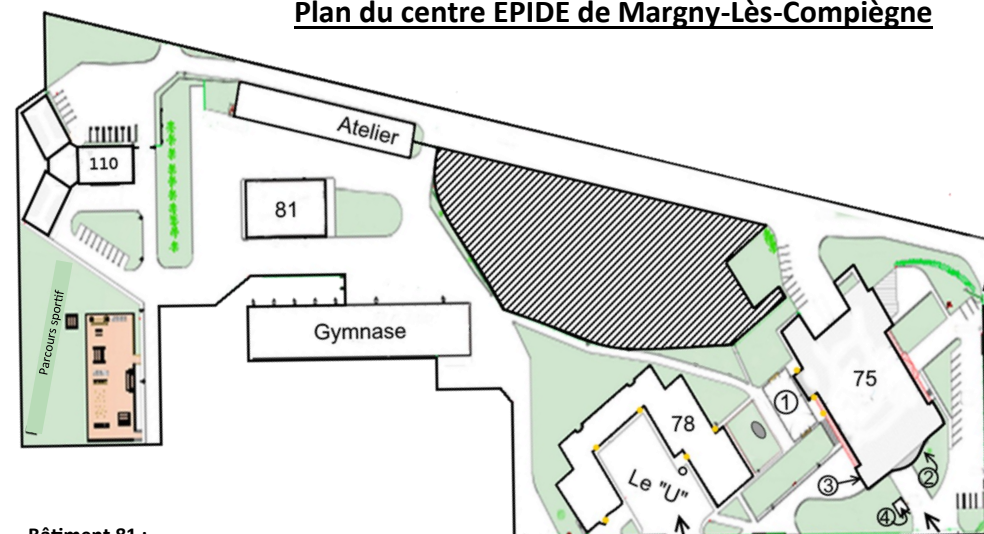
Tu vas percevoir un trousseau avec plusieurs tenues de travail spécifiques à l'EPIDE. Le port d'une tenue uniforme et adaptée à chaque activité contribue à gommer les différences sociales.



Tenue de travail : portée pour les activités quotidiennes

Tenue de sport : portée pour les activités sportives

Plan du centre EPIDE de Margny-Lès-Compiègne



Bâtiment 81 :

Bureaux Formateurs de Sport
Salle Fitness

Atelier :

Salle de musique

Gymnase :

Gymnase (basket, hand, foot en salle,...)
Salle de musculation

Bâtiment 110 :

Infirmierie
Chargé d'Accompagnement Social
Salle de Code de la Route
Simulateurs conduite
Salle de Journée Défense Citoyenneté

Bâtiment 75 :

Rez-de-chaussée :
Espace Emploi

1^{er} étage :
Services Administratifs
salle de travail
Salles informatiques

Bâtiment 78 :

Rez-de-chaussée :
Salles de cours , Laveries, Permanence, Salle TV, Foyer, Machine à café, salles de travail

1^{er} étage et 2^{ème} étage :
Internat